



IT

Filtro a maniche, avente struttura e carenatura in lamiera di acciaio zincato di alto spessore, idonei a far funzionare l'unità nel vuoto, con il ventilatore installato a valle della filtrazione.

- Ideali per la filtrazione di particelle di dimensioni medio-fine, le unità UDP sono dotate di:
- Camera di decantazione (tranne il modello UPD120), per rallentare l'aria all'ingresso del filtro e impedire che il restringimento del trattamento colpisca le maniche di filtrazione, aumentandone in tal modo la longevità;
 - Filtri a maniche in poliestere antistatico ATEX ad alta densità (500 g / mq);
 - Sistema di pulizia delle maniche mediante getti d'aria compressa contro corrente che, grazie ad una centralina programmabile, gestisce automaticamente la pulizia dei manicotti del filtro in base al grado di ostruzione, anche durante il funzionamento dell'aspirazione;
 - Tramoggia inferiore per raccolta e svuotamento rifiuti, con vite senza fine motorizzata (tranne il modello UPD120) e blocco rotante, oblò e indicatore livello di sicurezza;
 - Scala a gabbia, guardrail sul tetto con grandi cancelli di chiusura impermeabile e di facile apertura grazie a molle a gas, per facilitare le operazioni di manutenzione sulla batteria di filtrazione;
 - Pannelli antideflagranti certificati ATEX e colonna asciutta antincendio attrezzata ugelli di diffusione all'interno;
 - Ventilatore certificato secondo ATEX II 3D.

Modelli fino a 300.000 mc / h di portata aria trattata (a richiesta).

EN

This filtering unit is suitable for the extraction of chips and dust of various natures, optimal for the filtration even of very fine particles. It's made of modular galvanized sheet panels; it is conceived to work in negative pressure (with the fan on the clean air side) and it's suitable also for positive pressure installation.

The unit is equipped with:

- Air settling chamber at the inlet, in order to protect the filters from the impact with the transported materials.
- Filtering sleeves in high-density (500 g/sqm) ATEX anti-static polyester fabric.
- Filters cleaning system by countercurrent compressed air jet pulses, automatically activated when needed, upon the pressure loss of the filters low, during the working time.
- Hopper with air-lock valve for a continuous waste discharge (on a pneumatical transfer system, diagonal screw conveyor, by gravity into a skip/big-bag, etc.).
- Security ladder and fenced platform on the roof, with airtight large doors fitted with gas springs, for an easy access to the filtering battery for maintenance purposes.
- Anti-explosion ATEX panels and dry-pipe connected to internal diffusing nozzles.
- High efficiency ATEX II 3D fan installed on the clean air side: it allows to reach depression values higher than other filtering units on the market while keeping fair noise level.

Models up to 300.000 mc/h (176,573 cfm) of filtering capacity (on demand).

FR

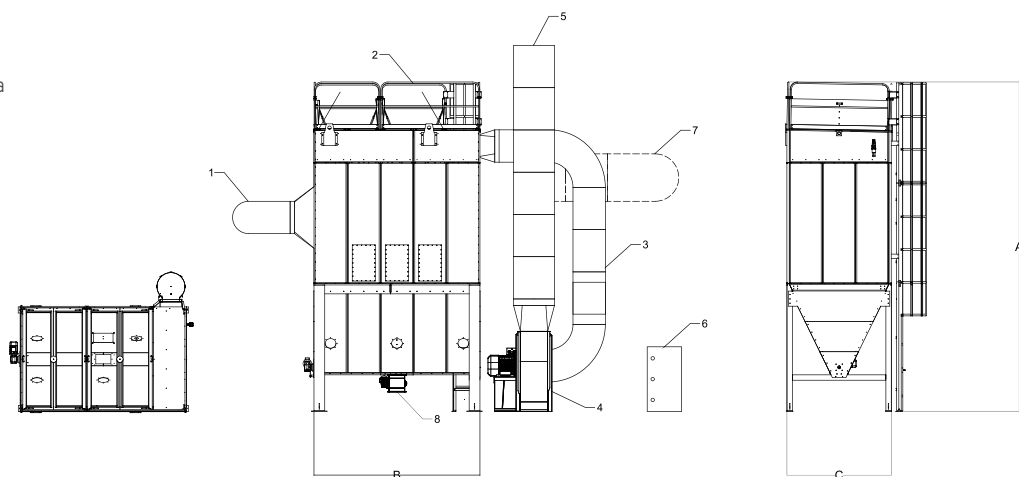
Filtres à écluse, ayant une structure et un carénage en tôle d'acier galvanisé d'épaisseur élevée, adéquat pour faire travailler l'unité en dépression, avec le ventilateur installé en aval de la filtration.

Idéaux pour la filtration de particules à granulométrie moyenne-fine, les unités UDP sont équipés de:

- Préchambre de décantation (sauf modèle UPD120), pour ralentir l'air à l'entrée du filtre et éviter que les freintes provenant du traitement ne puissent frapper les manchons de filtration, en en augmentant par conséquent la longévité;
- Manchons filtrants en polyester antistatique ATEX à haute densité (500 g/mq);
- Système de nettoyage des manchons par des jets d'air comprimé à contre-courant qui, grâce à une centrale programmable, gère automatiquement le nettoyage des manchons filtrants selon le degré d'obstruction, même pendant le fonctionnement de l'aspiration ;
- Trémie inférieure pour collecter et vidanger les déchets, avec vis sans fin motorisée (sauf modèle UPD120) et écluse rotative, hublot et indicateur de niveau de sécurité;
- Echelle à crinoline, garde-corps sur le toit avec des vastes portillons à fermeture étanche et ouverture facile grâce aux ressorts à gaz, pour faciliter les opérations d'entretien à la batterie de filtration;
- Panneaux anti-explosion certifiés ATEX et colonne sèche anti-incendie équipée de buses de diffusion à l'intérieur ;
- Ventilateur certifié ATEX II 3D.

Modèles jusqu'à 300.000 mc/h de débit d'air traité (sur demande).

1. Condotte
2. Unite filtrante et ecluse rotative
3. Condotto dell'aria pulita
4. Elettro - aspirapolvere
5. Tubazioni di scarico dell'aria nell'atmosfera
6. Quadro elettrico
7. Ritorno aria



CARATTERISTICHE TECNICHE

OPERATING PRINCIPLE
OPERATION PRINCIPLE

MODELLO	UPD 120	UPD 180	UPD 240	UPD 300
PORTATA [M3/H]	19200	30000	42000	54000
PRESSIONE [MM H2O]	350	380	380	400
POTENZA ASPIRATORE [KW]	30	45	55	75
SUPERFICIE FILTRANTE [M2]	120	180	240	300
NUMERO MANICHE FILTRANTI	52	256	208	260
DIMENSIONI MANICHE [MM]	D125 x L3000	D125 x L3000	D125 x L3000	D125 x L3000
LUNGHEZZA X LARGHEZZA ALTEZZA X (BXCXA)[MM]	2400 x 1540 x 7500	3080 x 2400 x 7300	3850 x 2400 x 7300	4620 x 2400 x 7300
SEZIONE USCITA ARIA [MM]	400 x 650	400 x 1000	500 x 1100	500 x 1500