



IT

Il Minisilo COIMA è un'unità integrata per la filtrazione e lo stoccaggio dei trucioli, progettata per lavorare sottovuoto (con il ventilatore installato a valle del filtro), ma può lavorare senza problemi in pressione positiva. La struttura è realizzata con pannelli modulari in acciaio zincato a caldo.

La parte superiore è costituita da una batteria filtrante dotata di maniche in poliestere, con un sistema di disostruzione mediante getti d'aria compressa in controcorrente, attivati automaticamente in base al livello di intasamento delle maniche.

La parte inferiore è la camera di stoccaggio trucioli, con fondo spesso piatto, che sostiene l'estrattore motorizzato a due lame rotanti in acciaio armonico; l'estrattore permette lo svuotamento su 3 uscite indipendenti; una presa viene collegata automaticamente a un kit di scarico del sacchetto di plastica (o big-bag a richiesta), le restanti 2 uscite consentono diversi metodi di svuotamento aggiuntivi. La sezione di stoccaggio è dotata di finestre in Lexan per il controllo visivo del materiale stoccato e di una sonda di livello elettrica per la verifica del massimo riempimento.

Il Minisilo è così dotato di pannelli antideflagranti ATEX, scala a crinolina con terrazzo e porta di accesso alla batteria filtrante, colonna a secco collegata ad ugelli installati nella parte superiore del gruppo filtrante per lo spegnimento in caso di incendio.

Come opzione, l'unità può essere dotata di una camera di decantazione in ingresso (dotata di bocchette antideflagranti ATEX), al fine di ridurre la velocità dell'aria in ingresso nell'unità, per proteggere i manicotti da qualsiasi tipo di contatto, con i rifiuti aspirati, per ottenere un primo disaccoppiamento contro il ritorno dell'esplosione.

Il Minisilo è accoppiato ad un ventilatore ad altissima efficienza (progettato per il funzionamento ad aria pulita), dotato di un ottimo motore (S1, IP55, IE3).

La versione ATEX include:

- Ventilatore certificato ATEX II 3D;
- Maniche filtranti in poliestere antistatico ATEX.

NOTE: Il Minisilo COIMA in versione ATEX è conforme alla norma EN12779-2015 (attualmente in vigore). Vite senza fine diagonale opzionale

EN

The COIMA Minisilo is an integrated unit for dust filtration and storage. It's made of modular galvanized sheet panels; it is conceived to work in negative pressure (with the fan on the clean air side) and it's suitable also for positive pressure installation.

The upper section includes the filtering battery made of polyester filtering sleeves, equipped with a compressed air tank (with ATEX certified electrovalves) for the sleeves cleaning by countercurrent jetpulses, automatically activated when needed, upon the pressure loss of the filters. The filter housing output is flanged for connecting to the pipework and to the fan.

The lower section is the waste storage chamber, equipped with strong adjustable support legs and thick flat bottom to support the multileaf double spring extractor. The rotating springs, made of harmonic steel, move the waste toward 3 possible simultaneous hopper outlets. One outlet is connected to a plastic bag for an emergency discharge, while the 2 remaining outlets can be connected to a briquetting machine, a pneumatic transfer system to a container, a screw conveyor to feed a biomass boiler. An inspection door provides easy extractor maintenance, and Lexan windows allow visual inspection of the material within the silo, as well as one or more level indicators.

The Minisilo is also provided with ATEX anti-explosion panel, a ladder and walkway with a security device to prevent unauthorized access, an internal water flooding system above the filtering battery, connected to an external dry-pipe for fire-fighters connection.

In order to achieve an optimal extraction performance we have coupled the unit to a very high efficiency centrifugal backward curved fan, to be installed on the clean air side: it allows to reach depression values higher than most of the competitors on the market while keeping a fair noise level. The fan is rated for S1 duty cycle (continuous running) and it features an IE3 efficiency and IP55 protection primary brand motor.

- ATEX version includes:
- ATEX II 3D certified fan;
 - ATEX anti-static filtering sleeves.

PLEASE NOTE : COIMA Minisilos in ATEX version are perfectly compliant to the EN12779-2015.

FR

Le Minisilo COIMA est une unité intégrée pour la filtration et le stockage des copeaux, conçue pour travailler en dépression (avec le ventilateur installé en aval du filtre), mais elle peut travailler sans problème en pression positive.

La structure est réalisée en panneaux modulaires d'acier galvanisés à chaud.

La section supérieure consiste en une batterie filtrante équipée de manches en polyester, avec système de décolmatage par jets d'air comprimé en contre-courant, activé automatiquement en fonction du niveau de colmatage des manches.

La section inférieure est la chambre de stockage des copeaux, avec un fond plat de grosse épaisseur, supportant l'extracteur motorisé à deux lames rotatives en acier harmonique; l'extracteur permet la vidange sur 3 sorties indépendantes; une sortie est raccordée d'office à un kit de stockage par sac plastique (ou big-bag à choix), les 2 sorties restantes permettent plusieurs modalités de vidange supplémentaires. La partie stockage est dotée de hublots en Lexan pour un contrôle visuel du matériel stocké et d'une sonde de niveau électrique pour en vérifier le remplissage maximum.

Le Minisilo est ainsi dotée de panneaux anti-explosion ATEX, d'échelle a crinoline avec terrasse et porte d'accès à la batterie filtrante, de colonne sèche reliée à des buses installées en partie haute dans l'unité filtrante.

En option on peut doter l'unité d'une chambre de décantation en entrée (dotée d'évents antiexplosion ATEX), aux fins de réduire la vitesse de l'air entrant dans l'unité, de protéger les manches contre tout type de contact avec les déchets aspirés, de réaliser un premier découplage contre le retour d'explosion.

Le Minisilo est couplé avec ventilateur à très haut rendement (conçue pour fonctionnement en air propre), doté d'un moteur d'excellente facture (S1, IP55, IE3).

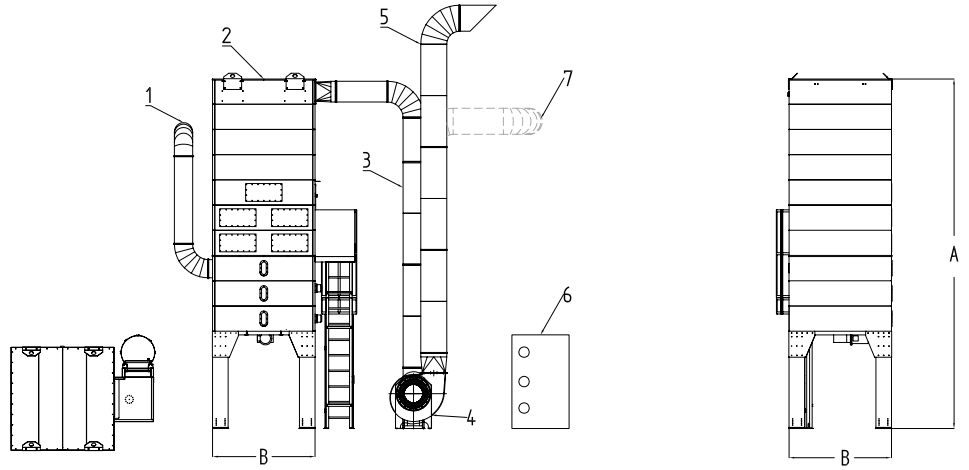
- La version ATEX comprend :
- Ventilateur certifié ATEX II 3D ;
 - Manches filtrantes en polyester antistatique ATEX.

NOTES : Le Minisilo COIMA en version ATEX est conforme avec la norme EN12779-2015 (actuellement en vigueur).

Vis sans fin diagonale en option

SCHEDA TECNICA
TECHNICAL SHEET
FICHE TECHNIQUE

1. Condotte
2. Mini-silo con kit svuotamento sacchetti; valvola manuale inclusa
3. Condotto dell'aria pulita
4. Elettro - aspirapolvere
5. Tubazioni di scarico dell'aria nell'atmosfera
6. Quadro elettrico
7. Ritorno aria



CARATTERISTICHE TECNICHE
OPERATING PRINCIPLE
OPERATION PRINCIPLE

| MODELLO | MPD 106 | MPD 109 | MPD 112 | MPD 206 | MPD 209 | MPD 212 |
|--|--------------------------|--------------------------|--------------------------|--------------------------|--------------------------|--------------------------|
| PORTATA [M3/H] | 27500 | 27500 | 27500 | 35000 | 35000 | 35000 |
| VOLUME DI STOCCAGGIO [M3] | 6 | 9 | 12 | 6 | 9 | 12 |
| SUPERFICIE FILTRANTE [M2] | 178 | 178 | 178 | 231 | 231 | 231 |
| NUMERO MANICHE FILTRANTI | 168 | 168 | 168 | 168 | 168 | 168 |
| DIMENSIONI MANICHE [MM] | D125 x L2700 | D125 x L2700 | D125 x L2700 | D125 x L3500 | D125 x L3500 | D125 x L3500 |
| LUNGHEZZA X LARGHEZZA ALTEZZA X (BxBXA)[MM] | 2530 x 2530 x 7730 | 2530 x 2530 x 8230 | 2530 x 2530 x 8730 | 2530 x 2530 x 8700 | 2530 x 2530 x 9200 | 2530 x 2530 x 9700 |
| SEZIONE USCITA ARIA [MM] | 700 x 400 | 700 x 400 | 700 x 400 | 900 x 400 | 900 x 400 | 900 x 400 |